



REPORTE DE INCIDENCIAS EN LA PRESTACIÓN DEL SERVICIO DE TELEVISIÓN RESTRINGIDA VÍA SATÉLITE TRAS EL PASO DEL HURACÁN IRMA DURANTE LOS DÍAS 9, 10 Y 11 DE SEPTIEMBRE DE 2017

Los sitios de transmisión de las señales de televisión al satélite de **STARTV** se ubican en la Península de Florida, EUA, tanto el sitio principal como el respaldo. El sitio principal se encuentra en la zona de Miami, Florida y el de respaldo en Port Saint Lucie, Florida. El Centro de Control de las señales se ubica en la Ciudad de Zacatecas, Zac, México.

Debido a la formación del Huracán Irma categoría 5 en el Golfo de México y derivado de que su trayectoria se realizó sobre la Península de Florida, se ejecutó el Plan de Contingencia de StarTV.

Ese plan contempla la protección de la emisión de las señales desde los dos sitios de transmisión –principal y respaldo– y la generación de los respaldos de señales para el caso de pérdida de las señales contribuyentes al servicio.

Adicionalmente, se preparó la infraestructura para protegerla de las inclemencias del clima a través del aseguramiento físico de los equipos de transmisión que se encuentran a la intemperie. Los equipos bajo techo no requieren ese tipo de protección por obvias razones.

Asimismo, y dentro del mencionado plan, se prepararon los equipos de generación y suministro de energía eléctrica alterna a la comercial para evitar, en lo posible, la afectación por falta de suministro de energía eléctrica; recargando al máximo los tanques de combustible de las plantas generadoras tanto en el sitio principal como el de respaldo y preparando los tanques alternos de combustible en caso de ser necesarios, así como los tanques para obtener combustible adicional desde los proveedores del mismo.

Conforme a los reportes de trayectoria del huracán Irma se identificó que el arribo del núcleo principal del Huracán se realizaría sobre la zona del sitio principal el día domingo 10 de septiembre 2017 por la tarde, alrededor de las 16-17 horas locales; sin embargo, a partir del sábado 9 de septiembre de 2017, por la tarde, ya se estarían sintiendo los efectos de los vientos huracanados en la zona.



Las lluvias intensas iniciaron el domingo 10 de septiembre de 2017, por la tarde, en la zona de Miami, Florida, EUA (sitio principal) y por la noche en Port Saint Lucie, Florida, EUA (sitio de respaldo), aunque los efectos del huracán Irma estuvieron presentes durante el sábado 9 y domingo 10 de septiembre del año en curso.

Por esa razón, se aplicaron los procedimientos de operación en contingencia de sitios principal/respaldo conforme fue necesario, evitando la afectación negativa en cada sitio conforme se presentaron las tormentas; logrando mantener la operación continua de todo el servicio hasta las 17:20 Hrs del domingo 10 de septiembre de 2017, momento en el que se dejaron de transmitir 59 canales del servicio hasta las 08:56 Hrs del día lunes 11 de septiembre de 2017, instante en el que se reanudó su transmisión. Cabe señalar que, los 30 canales restantes del servicio nunca se dejaron de transmitir durante el período antes referido.

En la madrugada y en la mañana del domingo 10 de septiembre 2017, se presentaron bajas en la calidad de la señal, provocando pixelaciones leves durante períodos de algunos segundos (2 a 4 segundos) hasta algunos breves minutos (0:15 a 2:10 minutos) en diversas ocasiones durante el día, hasta las 17:20 Hrs donde se dejaron de transmitir los 59 canales ya referidos.

Durante el domingo, además de la lluvia intensa, se presentaron ráfagas de viento huracanado que provocaron que algunas de las antenas maestras se desapuntaran por efecto del viento intenso, restableciéndose la regularidad del servicio en todos los canales el lunes 11 de septiembre de 2017 a las 08:56 Hrs.



En resumen, las incidencias fueron las siguientes:

Sábado 09 de septiembre de 2017

Pixelaciones sin corte de servicio:

Canales 1 a 30 acumuladas 14:15:00 hrs en 16 lapsos

Canales 31 a 59 acumuladas 11:03:00 hrs en 12 lapsos

Canales 60 a 89 acumuladas 11:03:00 hrs en 12 lapsos

Corte de servicio:

Canales 1 a 30 acumuladas 00:08:07 hrs en 4 lapsos

Canales 31 a 59 acumuladas 00:07:07 hrs en 3 lapsos

Canales 60 a 89 acumuladas 00:07:07 hrs en 3 lapsos

Domingo 10 sept 2017:

Pixelaciones sin corte de servicio:

Canales 1 a 30 acumuladas 17:09:00 hrs en 30 lapsos

Canales 31 a 59 acumuladas 01:26:00 hrs en 9 lapsos

Canales 60 a 89 acumuladas 02:26:00 hrs en 10 lapsos

Corte de servicio:

Canales 1 a 30 acumuladas 00:52:00 hrs en 5 lapsos

Canales 31 a 59 acumuladas 06:57:00 hrs en 2 lapsos

Canales 60 a 89 acumuladas 07:41:00 hrs en 4 lapsos

Lunes 11 de septiembre de 2017:

Pixelaciones sin corte de servicio:

Canales 1 a 30 acumuladas 01:32:00 hrs en 2 lapsos

Canales 31 a 59 acumuladas 00:00:00 hrs en 0 lapsos

Canales 60 a 89 acumuladas 00:00:00 hrs en 0 lapsos



Corte de servicio:

Canales 1 a 30 acumuladas 00:02:00 hrs en 1 lapsos

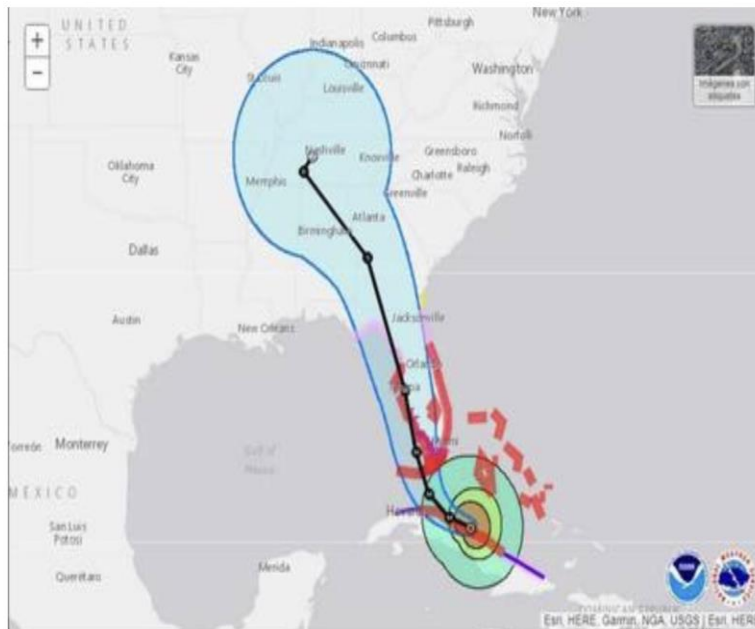
Canales 31 a 59 acumuladas 08:56:00 hrs en 1 lapsos

Canales 60 a 89 acumuladas 08:56:00 hrs en 1 lapsos

A continuación, se muestran algunas gráficas y fotografías de radar de la ubicación y dimensión del huracán Irma en los diversos momentos del proceso.

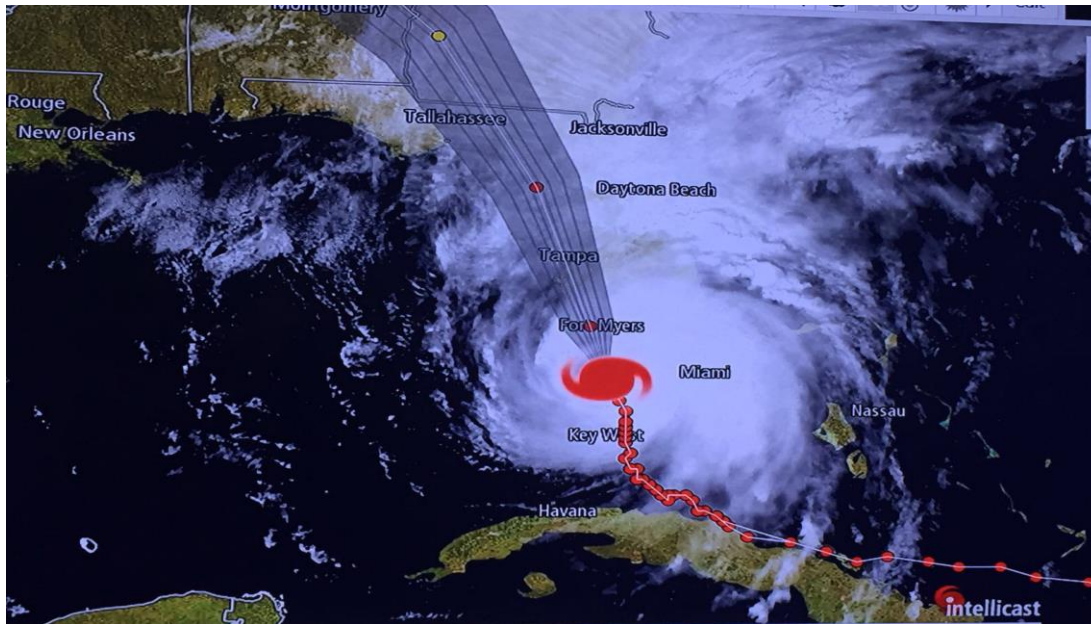
Pronóstico del huracán Irma para el sábado 9 de septiembre de 2017

NOAA



Esta es la trayectoria que tendría Irma en los próximos días, proyectada por el Centro Nacional de Huracanes en la mañana del sábado 9 de septiembre. Centro Nacional de Huracanes

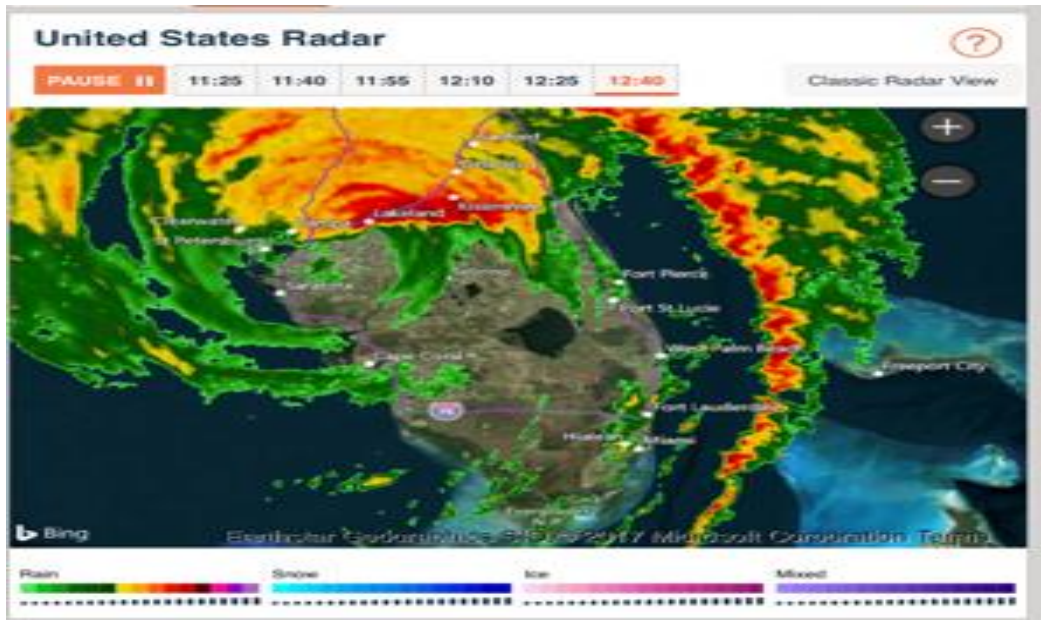
Estado del Huracán Irma y su probable trayectoria el día domingo 10 de septiembre de 2017



Huracán Irma el día domingo 10 de septiembre de 2017 a las 05:24 horas



Huracán Irma el día domingo 10 de septiembre a las 23:36 horas:



Huracán Irma el día lunes 11 de septiembre de 2017 a las 04:45 Hrs:



Nota resumen del huracán Irma el día 11 de septiembre de 2017



Portada + Darán contra corrupción 10 mil... Se depa categor

Florida, Estados Unidos (11-Sep-2017).- 04:43 hrs.-
El huracán "Irma, que este lunes alcanzó la Ciudad de Tampa, Florida, perdió fuerza al bajar a categoría 1, informó hoy el Centro Nacional de Huracanes (NHC) de Estados Unidos.

En su boletín de las 09:00 hora local, el NHC precisó que el fenómeno se encontraba a 55 kilómetros de Cedar Key, con rumbo al noroeste.

Pese a que su fuerza se ha disminuido, en Tampa, "Irma" dejó más inundaciones y fallas en la energía eléctrica.

Los daños que ha causado obligaron al Aeropuerto Internacional de Miami (MIA), el más importante de Florida y principal puerta de salida de vuelos en EU hacia Latinoamérica, a continuar cerrado este lunes, informó hoy su director, Emilio T. González.

El aeropuerto, que paró sus operaciones a última hora del viernes como precaución para soportar la llegada del huracán, sufrió importantes daños por el agua, afirmó González en su cuenta de Twitter.

Y, aunque ha estado cerrado para los vuelos, la terminal ha acogido a más de 600 personas que no encontraron habitaciones de hotel, según indicó el diario The Miami Herald.

Se espera que el aeropuerto reanude la actividad, con vuelos limitados, este martes.

La tormenta, de 640 kilómetros de ancho, retiró el agua de las bahías, anegó parte del centro de Miami y derribó al menos tres grúas para construcción, dos en Miami y una en Fort Lauderdale.

"Irma", aún más debilitada, podría dirigirse a Georgia, Alabama, Mississippi, Tennessee y más allá.

En su momento, los vientos de este huracán, de 297 kilómetros por hora, fueron los más altos registrados en el océano Atlántico fuera del Golfo de México y el mar Caribe; además, fue el primer huracán de categoría 5 que golpea a